

■はじめに

8Mメモリーパックの書き換えには、SFCアダプターの改造が必要です。
改造方法はPDFファイル「SFCアダプター改造 [書き換え対応]」をご覧ください。
また、8Mメモリーパックを衛星放送対応カセットの上部に差し込んで
書き換えるため対応となる衛星放送対応カセットが必要になります。
詳細は2ページの「書き換えに必要な衛星放送対応カセット」をご覧ください。

8MメモリーパックはBS専用ゲームしかプレイできませんが、
本アプリで書き換えることにより、[SMC-ROM](通常のスーパーファミのROM8Mbitまで)をプレイすることができます。(動作しないものもあります。)

サウンドリンクゲーム[BS-S]はリアルタイムでしかプレイできませんが、
本アプリで書き換えることにより、プレイすることができます。
※[BS-S]は、BSから受信される時間によって動作するので、
プレイ中、時間が止まったまま動作しないものもあります。
BSマーベラス・BSドラゴンクエストは本アプリで時間解除をするので動作します。

回数制限のあるBS専用ゲームは制限に達するとプレイできなくなりますが、
本アプリでは回数制限を解除するので、ずっとプレイすることができます。

複数(最大8タイトル)書き換えることができます。
※BS-X BIOSの仕様上、[BS-G][BS-S][SMC-ROM]は1番目にしか書き込めません。
[BS-M][BS-D][1部のBS-G]は、1-8番に書き込むことができます。

ROMの種類

BS-ROM: BS専用ROMファイル
SMC-ROM: BS-ROM以外のスーパーファミコンROM(8Mbitまで)

BS-ROMの種類

BS-G: ゲーム
BS-M: マガジン
BS-D: データ(RPG2ツクール/サウンドノベル等のセーブデータ)
BS-S: サウンドリンク

■違法コピーに注意

8Mメモリーパックを中古販売店・オークション・フリーマーケット等で売る場合、または譲り渡す場合、
必ず復元(初期状態)してから手放してください。(書き換える前に必ずバックアップしてください)
8Mメモリーパックを書き換えして売ると、違法コピーにあたりますので注意してください。
本アプリで書き換えたものは、コピー販売防止のためタイトルの頭に「HACK!」と付加される仕様になっています。
この状態で手放すとトラブルの原因となりますので、必ず復元(初期状態)してから手放してください。

■使用上の注意

- 書き換えしたゲームをプレイするには、「BS-X」カセットが必要になります。
- 8MメモリーパックのフラッシュROMタイプによって書き換えができない場合があります。

目次

「8Mメモリーパック書換」 使用方法

はじめに・違法コピーに注意・使用上の注意	1P
書き換えに必要な衛星放送対応カセット	2P
準備	3P
始めにすること バックアップ	4P
書き換え	5P
ROM吸い出し	6P

■書き換えに必要な衛星放送対応カセット



8Mメモリーパックを「衛星放送対応カセット」の上部に差し込んで書き換えを行います。
そのため、8Mメモリーパックを書き換えるには、書き換え対応の「衛星放送対応カセット」が必要になります。

以下、6タイトルの衛星放送対応カセットで書き換えることができます。

タイトル／注意事項	PIC32	カメレオンUSB
・RPGツクール2	※1	※1
・サウンドノベルツクール	※1	※1
・ダービースタリオン96	※1	※1
・音楽ツクール	※1	※1
・鮫亀	※1	※1
・常勝麻雀 天牌	※1※2	※1※2

※1 SFCアダプターの改造が必要です。

SFCアダプターの改造方法は、PDFファイル「SFCアダプター改造 [書き換え対応]」をご覧ください。

※2 カセットの改造が必要です。カセットの改造方法は、

PDFファイル「SFCアダプター改造 [書き換え対応]」の12ページ(「常勝麻雀 天牌」の基板改造)をご覧ください。

以下、3タイトルの衛星放送対応カセットでは書き換えることができません。

- ・SDガンダム GNEXT
- ・糸井重里のバス釣りNo.1
- ・BS-X

■準備

①「SFCアダプター」のダイオードスイッチを

PIC32の場合 **ON**

ON

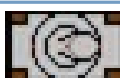


OFF

にします。

カメレオンUSBの場合 **OFF**

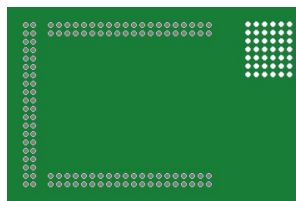
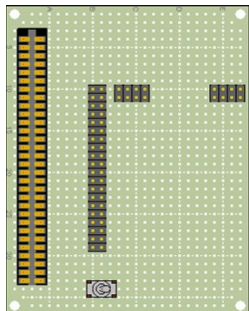
ON



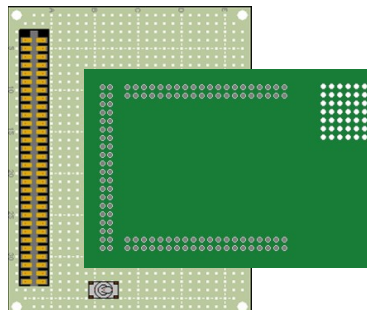
OFF

にします。

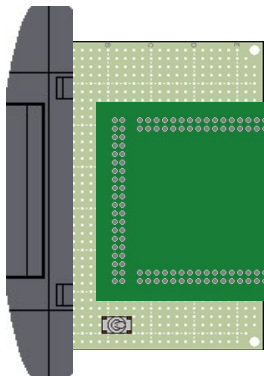
②「SFCアダプター」に「吸い出し機(PIC32/カメレオンUSB)」をセットします。



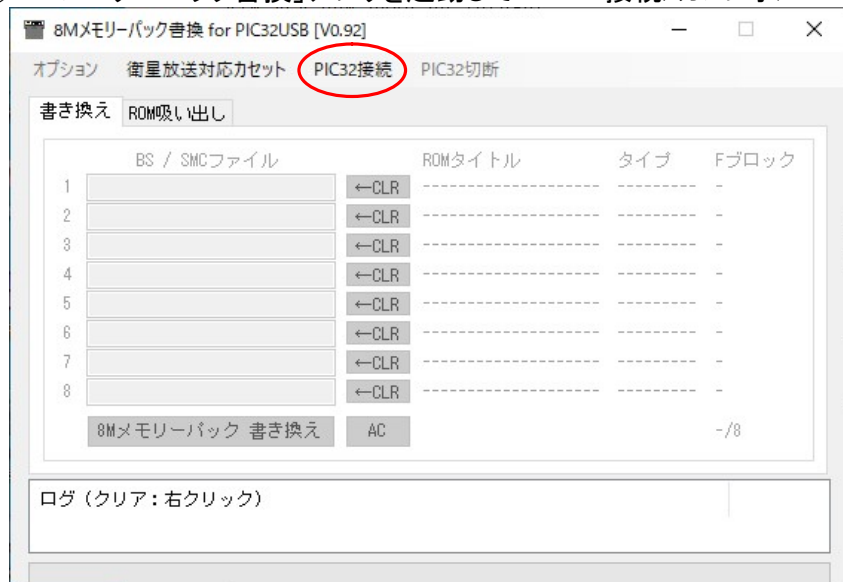
③「衛星放送対応カセット + 8Mメモリーパック」を「SFCアダプター」にセットします。



④「吸い出し機(PIC32/カメレオンUSB)」をUSBケーブルで「PC」に接続します。

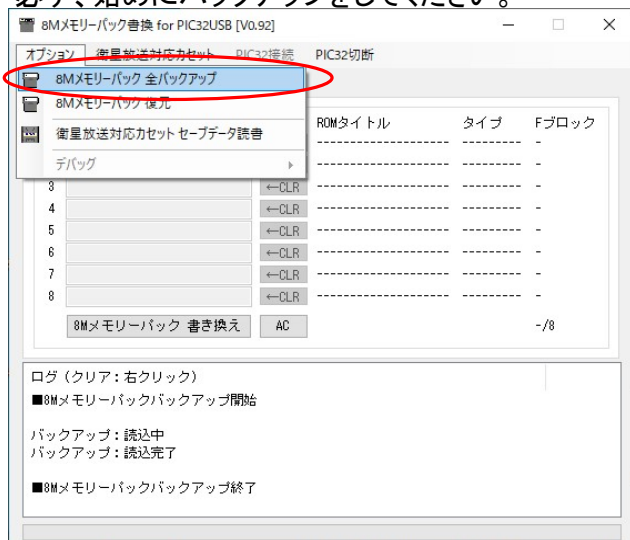


⑤「8Mメモリーパック書換」アプリを起動して「PIC32接続/カメレオンUSB接続」をクリックします。



■始めにすること バックアップ

必ず、始めにバックアップをしてください。



バックアップ

8Mメモリーパック内、全てのデータをバックアップします。

「オプション」→「8Mメモリーパック 全バックアップ」をクリックします。

バックアップファイルの拡張子は、*****.smp となります。

エラーメッセージ

衛星放送対応カセットが認識できません。

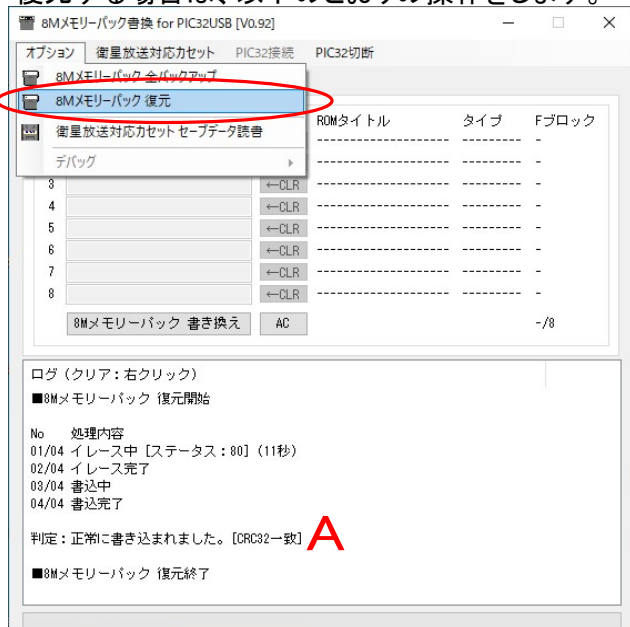
読込が不安定です。

下記「**操作手順**」を行い、再度処理をしてください。

それでもエラーになる場合は、下記「**エラー解消**」を試してみてください。

※PCとの相性により「**エラー解消**」を試しても解消できない場合がありますのでご了承ください。

復元する場合は、以下のとおりの操作をします。



復元

バックアップしたファイルを復元します。

「オプション」→「8Mメモリーパック 復元」をクリックします。

バックアップファイル(*****.smp)を選択してください。

正常に書き換えが行われると、

A判定: 正常に書き込まれました[CRC32一致]と表示されます。

復元時間は約1分10秒です。

エラーメッセージ

衛星放送対応カセットが認識できません。

判定: CRC32不一致です。

下記「**操作手順**」を行い、再度処理をしてください。

それでもエラーになる場合は、下記「**エラー解消**」を試してみてください。

※PCとの相性により「**エラー解消**」を試しても解消できない場合がありますのでご了承ください。

[TYPE *]のフラッシュデバイスには対応していません。

[SIZE *]のフラッシュデバイスには対応していません。

このフラッシュデバイスには対応していません。

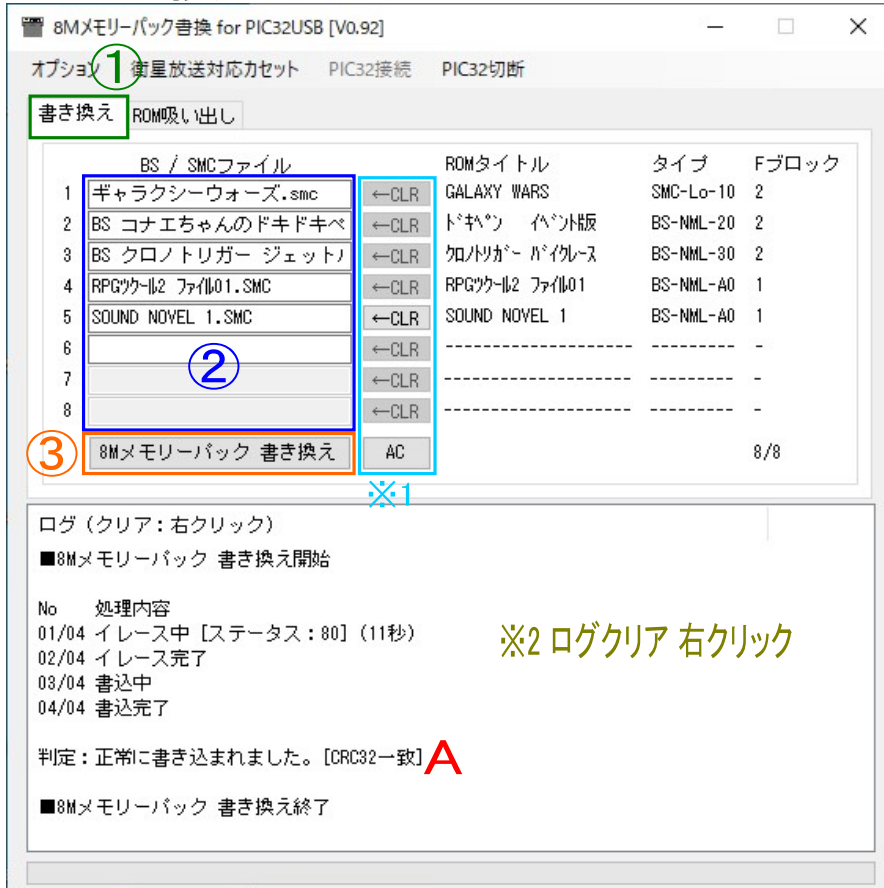
操作手順

- ①カセットを抜き取ります。
- ②接点復活剤で端子を綺麗にします。
- ③カセットを差し込みます。

エラー解消

- ・SFCアダプターの改造がお済でない場合、付属のPDFファイル「SFCアダプター改造」をしてください。
- ・USBポートを変えて試してみてください。
- ・USBケーブルを変えて試してみてください。
- ・他のPCで試してみてください。

書き換え



①タブを「書き換え」にします。

②[1-8]に、BS-ROM 又は SMC-ROM をドラッグ & ドロップします。
※BS-X BIOSの仕様上、
[BS-G][BS-S][SMC-ROM]
は1番目にしか書き込めません。
[BS-M][BS-D][1部のBS-G]は、
1-8番に書き込むことができます。

ROMの種類

BS-ROM: BS専用ROMファイル

SMC-ROM: BS-ROM以外の

スーパーファミコンROM8Mbitまで

BS-ROMの種類

BS-G: ゲーム

BS-M: マガジン

BS-D: データ

BS-S: サウンドリンク

③ROMファイルをセットし終わったら
「8Mメモリーパック 書き換え」をクリックします。
書換時間は、8Mbitフルで約1分10秒です。
正常に書き換えが行われると、
A判定: 正常に書き込まれました[CRC32一致]
と表示されます。

ゲームをプレイする場合、
BS-Xカセットに8Mメモリーパックを
セットします。

※1「←CLR」: 最後から順番に1つずつROMをクリアします。
「AC」: セットした全てのROMをクリアします。
※2 ログをクリアする場合、ログ画面を右クリックしてください。

ご注意

本アプリで書き換えたものは、コピー販売防止のため
タイトルの頭に「HACK!」と付加される仕様になっています。
従って、実機「BS-X それは名前を盗まれた街の物語」の
「保存情報の実行」画面のタイトルに「HACK! *****」と表示されます。

エラーメッセージ

衛星放送対応カセットが認識できません。

判定: CRC32不一致です。

下記「**操作手順**」を行い、再度処理をしてください。
それでもエラーになる場合は、下記「**エラー解消**」を試してみてください。
※PCとの相性により「**エラー解消**」を試しても解消できない場合がありますのでご了承ください。

[TYPE *]のフラッシュデバイスには対応していません。

[SIZE *]のフラッシュデバイスには対応していません。

このフラッシュデバイスには対応していません。

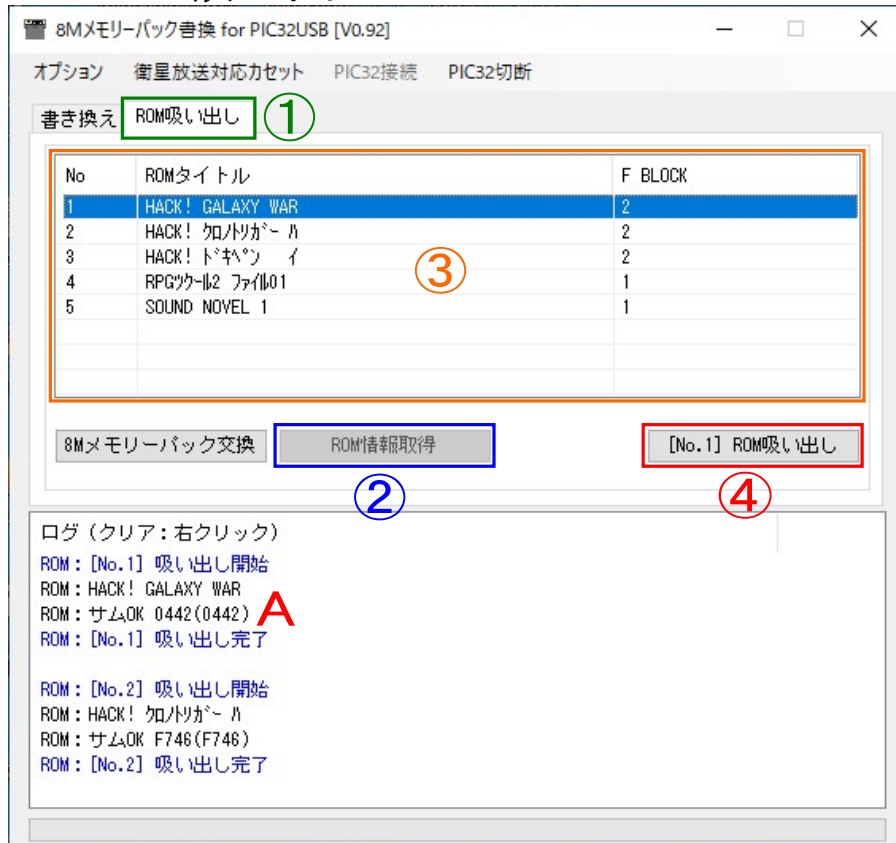
操作手順

- ①カセットを抜き取ります。
- ②接点復活剤で端子を綺麗にします。
- ③カセットを差し込みます。

エラー解消

- ・USBポートを変えて試してみてください。
- ・USBケーブルを変えて試してみてください。
- ・他のPCで試してみてください。

ROM吸い出し



①タブを「ROM吸い出し」にします。

②「ROM情報取得」をクリックします。

③タイトルを選択します。

④「[No.*] ROM吸い出し」をクリックします。

正常に吸い出しが行われると、
A「サムOK **** (****)」と表示されます。

ご注意

本アプリで書き換えたものは、コピー販売防止のため
 タイトルの頭に「HACK!」と付加される仕様になっています。
 従って、実機「BS-X それは名前を盗まれた街の物語」の
 「保存情報の実行」画面のタイトルに「HACK! *****」と表示されます。

エラーメッセージ

衛星放送対応カセットが認識できません。
 ROM情報を取得できません
 サムNG ****(****)
 下記「**操作手順**」を行い、再度処理をしてください。
 それでもエラーになる場合は、下記「**エラー解消**」を試してみてください。
 ※PCとの相性により「**エラー解消**」を試しても解消できない場合がありますのでご了承ください。

操作手順

- ①カセットを抜き取ります。
- ②接点復活剤で端子を綺麗にします。
- ③カセットを差し込みます。

エラー解消

- ・USBポートを変えて試してみてください。
- ・USBケーブルを変えて試してみてください。
- ・他のPCで試してみてください。